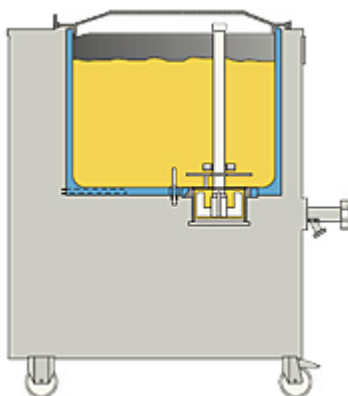


PSK KEL65/S

Pastörisator



Maskinen sedd igenom från sidan.
 *= Vattenbad (blått fält).
 värmeledande vätska vid värming
 av mixen

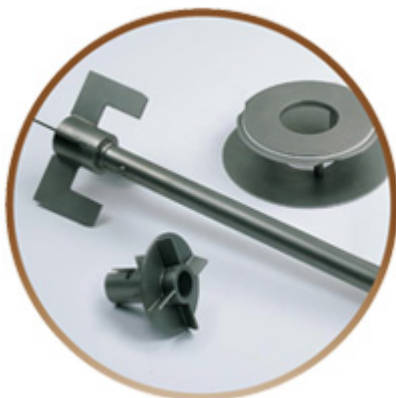
PSK KEL 65/S är en unik pastörisator som använder sig av bain-marie* metoden (*=vattenbad), värmeledande vätska vid värming av mixen. Genom att blanda alla ingredienser i en enda cylinder garanteras maximal enkelhet samt minimerar risken för kontaminering. På grund av denna teknik bevaras även alla flyktiga aromer och smakämnen i mixen.

Pastöriseringsprogram med vattenbad

För komplett pastöriseringscykel krävs att en temperatur mellan 65 ° C upp till 85 ° C uppnås. Max temperaturen vid uppvärmning är 90° C (kan ej överskridas). Beroende på temperaturen bearbetas mixen under olika lång tid tills steriliseringsprocessen är fullbordad. Processen avslutas med nedkylning av mixen till 4° C. När cykeln är fullbordad indikeras detta med ett ljud- och visuellt larm. Därefter startar mognads/ konserveringsfasen och mixen hålls på en konstant temperatur under 12 till 24 timmar. Även om strömmen går fungerar cykeln automatiskt fullt ut.

Om PSK KEL65/S

- Vattenkyld
- Golvmodell
- Liten och kompakt
- **Utrustad med:**
 - En kraftfull mikroprocessor som justerar operationer i maskinen och slår över automatiskt från pastörisering till konservering. Vid felavvikelse signalerar maskinen det direkt och avvisar de felaktiga åtgärderna i programmen. En speciell kontroll förhindrar att produkten förtjocknas i cylindern under kylning
 - Motorn som är speciellt placerad i den nedre delen av maskinen för att undvika föroreningar av smörjmedlet
 - Säkerhetssystem med magnetiska sensorer
 - Manöverpanel med display och med intelligent kontroll över alla cyklarna
 - Omrörare med justerbar hastighet. Lätt att demontera utan verktyg
 - Praktiskt dusch med manuell kontroll. För lättare rengöring
 - Stödhylla av rostfritt stål. Kan justeras för önskad position eller tas bort

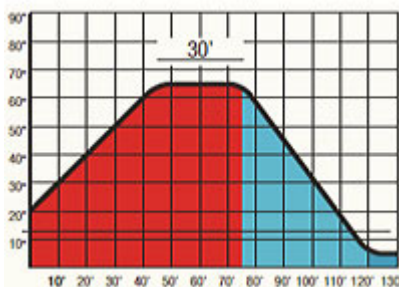
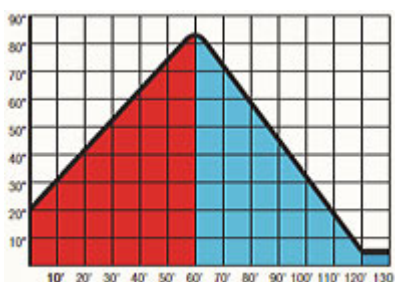


- **Delarna är**
 - Lätta att demontera för rengöring
 - Av livsmedelsgodkänt material
- **Manuell utmatning av produkten**
 - Utmatningskranen är självrengörande efter varje mixuttag. Fungerar även när det finns mix i cylindern

Tillval

- Luftkylning
- Centrifugalpump med slang. Med detta tillbehör kan man pumpa ut mix direkt till en behållare på max 6 meters avstånd och maxhöjd 1,5 meter (från golvet).

Omrörare med justerbar hastighet.
Lätt att demontera utan verktyg



Den övre tabellen visar hög pastöriseringscykel.
Undre tabellen visar låg pastöriseringscykel

cattabriga

Teknisk specifikation

Kapacitet per timme	20-60L
Produktionstid	90 min.
Miljövänligt kylmedel	R404A
Mått - B x D x H (cm)	39 x 88 x 107
EI	400V 50Hz 3Fas
Vikt	204kg
Trp vikt	224kg
Utförande	Rostfritt stål

Art Nr:
CD PSK KEL65/S